

fiwo

mit Schafwolle natürlich

Produktekatalog Schafwollämmstoffe

Auf einige Produkte werden Energiezuschläge verrechnet, welche auf den Nettoeinkaufswert addiert werden.

Die Zuschläge in % sind auf www.fiwo.ch laufend einsehbar.

hautfreundlich | feuchtigkeitsregulierend | luftreinigend
atmungsaktiv | schadstoffneutralisierend | schalldämmend
natürlich und nachwachsend

„Alter Dämmstoff
modern gemacht“



fivo ist eine gemeinnützige Sozialfirma mit rund 40 Arbeitsplätzen und stellt Dämmungen, Vliese, Bettwaren, Nadelfilze sowie Garten- und Geschenkartikel aus Schweizer Schafwolle her.

Die Vorteile der Schafwolle

- selbstreinigend
- hautfreundlich
- feuchtigkeitsregulierend
- luftreinigend
- atmungsaktiv
- schadstoffneutralisierend
- schalldämmen
- natürlich und nachwachsend



Schafwolle - ein Wunder der Natur

Stellen Sie sich vor, eine Firma würde vermelden, sie hätte eine Faser entwickelt, die praktisch schadstofffrei, ohne Energiebedarf und Labortechnik hergestellt werden kann. Zudem sei die Faser schall- und wärmedämmend, feuchtigkeitsregulierend, hautfreundlich, schmutzabweisend, sehr schwer entflammbar und erst noch biologisch abbaubar.

Sie geben uns bestimmt recht, man würde von einer Wunderfaser sprechen und die Meldung ginge um die ganze Welt.

Diese Faser gibt es jedoch schon seit Jahrhunderten, **die Schafwolle!**

	Wärmeleitfähigkeit W/mK	Rohdichte kg/m ³	ecobau	Seite
Dämmplatten Standard	0.035	22-24	Ja	4
Dämmplatten SwissPopWool	0.036	22	Ja	5
Akustikplatten Standard		30/40	Ja	6
Akustikplatten SwissPopWool		30/40	Ja	7
Blockhausvlies Standard	0.038	16-18		8
Stopfwole				9
Trittschalldämmung				11
Dämmzopf Standard			Ja	12
Dämmzopf SwissPopWool			Ja	13
Bodenpolier-PAD				14
Bienenstockdämmung				15
Mietmaschine				16
Transportkosten				17
Notizen				18

Dämmplatten Standard



Artikel-Nr.	Dicke (mm)	Platten/ Pack	m ² / Pack	Format (mm)	kg/ m ³	Preis (CHF/m ²)
ISO.20	20	10	6.00	600 x 1000	24	10.25
ISO.30	30	10	6.00	600 x 1000	24	15.30
ISO.40	40	10	6.00	600 x 1000	24	16.15
ISO.50	50	10	6.00	600 x 1000	24	17.90
ISO.60	60	5	3.00	600 x 1000	24	20.30
ISO.80	80	5	3.00	600 x 1000	23	25.85
ISO.100	100	5	3.00	600 x 1000	22	31.00
ISO.120	120	3	1.80	600 x 1000	22	37.15
ISO.140	140	3	1.80	600 x 1000	22	43.25
ISO.160	160	3	1.80	600 x 1000	22	49.35

Sondermasse ab 50m² vom selben Mass möglich - Zuschlag CHF 100.00 pro Sondermass.

Preise in CHF exkl. MwSt. Ab Werk. Änderungen und Irrtümer vorbehalten.

Transportkostenbeteiligung: siehe Seite 17

Es gelten die aktuell gültigen AGB's | Abrufbar unter www.fiw.ch

Anwendungsbereiche:	Aussen- & Innenwände / Decken / Böden / Dach
Klemmmass:	5 - 15mm
Wärmeleitfähigkeit:	0.035 W/mk
Feuchtigkeitsaufnahme:	bis 35% vom Eigengewicht der Wolle
Dampfdiffusionswiderstand:	μ1
Wärmespeicherkapazität:	1720 J/kg*K
Lanolinanteil:	0.5 - 0.8%
Mottenschutz:	vorhanden
Inhalt:	Schweizer Schafwolle Stützfasern

Dämmplatten SwissPopWool



Artikel-Nr.	Dicke (mm)	Platten/ Pack	m ² / Pack	Format (mm)	kg/ m ³	Preis (CHF/m ²)
ISO.20.R	20	10	6.00	600 x 1000	22	8.85
ISO.30.R	30	10	6.00	600 x 1000	22	13.20
ISO.40.R	40	10	6.00	600 x 1000	22	13.45
ISO.50.R	50	10	6.00	600 x 1000	22	14.50
ISO.60.R	60	5	3.00	600 x 1000	22	16.30
ISO.80.R	80	5	3.00	600 x 1000	22	21.65
ISO.100.R	100	5	3.00	600 x 1000	22	27.05
ISO.120.R	120	3	1.80	600 x 1000	22	32.35
ISO.140.R	140	3	1.80	600 x 1000	22	37.75
ISO.160.R	160	3	1.80	600 x 1000	22	43.05

Sondermasse ab 50m² vom selben Mass möglich - Zuschlag CHF 100.00 pro Sondermass.

Preise in CHF exkl. MwSt. Ab Werk. Änderungen und Irrtümer vorbehalten.

Transportkostenbeteiligung: siehe Seite 17

Es gelten die aktuell gültigen AGB's | Abrufbar unter www.fiwo.ch

Anwendungsbereiche:	Aussen- & Innenwände / Decken / Böden / Dach
Klemmmass:	5 - 15mm
Wärmeleitfähigkeit:	0.036 W/mk
Feuchtigkeitsaufnahme:	bis 35% vom Eigengewicht der Wolle
Dampfdiffusionswiderstand:	μ1
Wärmespeicherkapazität:	1720 J/kg*K
Lanolinanteil:	0.5 - 0.8%
Mottenschutz:	vorhanden
Inhalt:	Schweizer Schafwolle Europäische Schafwolle / Textilrecycling (Schafwolle) Stützfasern

Akustikplatten Standard



Artikel-Nr.	Dicke (mm)	Platten/ Pack	m ² / Pack	Format (mm)	kg/ m ³	Empa α_w	Preis (CHF/m ²)
AKU.20.30	20	10	5.00	500 x 1000	30	0.55	13.15
AKU.30.30	30	10	5.00	500 x 1000	30	0.70	19.45
AKU.60.30	60	5	2.50	500 x 1000	30	0.95	26.70
AKU.20.40	20	10	5.00	500 x 1000	40		auf Anfrage
AKU.30.40	30	10	5.00	500 x 1000	40		auf Anfrage
AKU.60.40	60	5	2.50	500 x 1000	40		auf Anfrage

Sondermasse ab 50m² vom selben Mass möglich - Zuschlag CHF 100.00 pro Sondermass.

Preise in CHF exkl. MwSt. Ab Werk. Änderungen und Irrtümer vorbehalten.

Transportkostenbeteiligung: siehe Seite 17

Es gelten die aktuell gültigen AGB's | Abrufbar unter www.fiwo.ch

Alpha-Wert

Der Alpha-Wert = Absorptionsgrad, gibt an, wie gross der absorbierte Anteil des gesamten einfallenden Schalls ist. Alpha = 0 bedeutet, es findet keine Absorption statt, der gesamte einfallende Schall wird reflektiert.

Bei Alpha = 0,5 wird 50% der Schallenergie absorbiert und 50% reflektiert.

Klemmmass:	5 - 10mm
Feuchtigkeitsaufnahme:	bis 35% vom Eigengewicht der Wolle
Dampfdiffusionswiderstand:	μ 1
Lanolinanteil:	0.5 - 0.8%
Mottenschutz:	vorhanden
Inhalt:	Schweizer Schafwolle Stützfaser

Akustikplatten SwissPopWool



Artikel-Nr.	Dicke (mm)	Platten/ Pack	m ² / Pack	Format (mm)	kg/ m ³	Empa α_w	Preis (CHF/m ²)
AKU.20.30.R	20	10	5.00	500 x 1000	30	0.50	auf Anfrage
AKU.30.30.R	30	10	5.00	500 x 1000	30	0.70	auf Anfrage
AKU.60.30.R	60	5	2.50	500 x 1000	30	1.00	auf Anfrage
AKU.20.40.R	20	10	5.00	500 x 1000	40	0.55	auf Anfrage
AKU.30.40.R	30	10	5.00	500 x 1000	40	0.60	auf Anfrage
AKU.60.40.R	60	5	2.50	500 x 1000	40	1.00	auf Anfrage

Sondermasse ab 50m² vom selben Mass möglich - Zuschlag CHF 100.00 pro Sondermass.

Preise in CHF exkl. MwSt. Ab Werk. Änderungen und Irrtümer vorbehalten.

Transportkostenbeteiligung: siehe Seite 17

Es gelten die aktuell gültigen AGB's | Abrufbar unter www.fiwو.ch

Alpha-Wert

Der Alpha-Wert = Absorptionsgrad, gibt an, wie gross der absorbierte Anteil des gesamten einfallenden Schalls ist. Alpha = 0 bedeutet, es findet keine Absorption statt, der gesamte einfallende Schall wird reflektiert.

Bei Alpha = 0,5 wird 50% der Schallenergie absorbiert und 50% reflektiert.

Klemmmass: 5 - 10mm

Feuchtigkeitsaufnahme: bis 35% vom Eigengewicht der Wolle

Dampfdiffusionswiderstand: $\mu 1$

Lanolinanteil: 0.5 - 0.8%

Mottenschutz: vorhanden

Inhalt: Schweizer Schafwolle
Europäische Schafwolle / Textilrecycling (Schafwolle)
Stützfaser

Blockhausvlies Standard



Artikel-Nr.	Dicke (mm)	Einheit	m ² / Rolle	Format (mm)	kg/m ³	Preis (CHF/m ²)
BHV.40	40	1 Rolle	1.50	600 x 2500	16	auf Anfrage
BHV.60	60	1 Rolle	1.50	600 x 2500	16	14.10
BHV.80	80	1 Rolle	1.50	600 x 2500	16	18.60
BHV.100	100	1 Rolle	1.50	600 x 2500	16	22.90
BHV.120	120	1 Rolle	1.50	600 x 2500	18	30.70
BHV.140	140	1 Rolle	1.50	600 x 2500	18	auf Anfrage
BHV.160	160	1 Rolle	1.50	600 x 2500	18	auf Anfrage

Sondermasse ab 50m² vom selben Mass möglich - Zuschlag CHF 100.00 pro Sondermass.

Preise in CHF exkl. MwSt. Ab Werk. Änderungen und Irrtümer vorbehalten.

Transportkostenbeteiligung: siehe Seite 17

Es gelten die aktuell gültigen AGB's | Abrufbar unter www.fiw.ch

Anwendungsbereiche:	Aussen- Innenwände / Decken / Böden / Dach
Einbau:	muss mit Klammern fixiert werden
Wärmeleitfähigkeit:	0.038 W/mk
Feuchtaufnahme:	bis 35% vom Eigengewicht der Wolle
Dampfdiffusionswiderstand:	μ1
Wärmespeicherkapazität:	1720 J/kg*K
Lanolinanteil:	0.5 - 0.8%
Mottenschutz:	vorhanden
Inhalt:	Schweizer Schafwolle mit natürlicher Stützfaser leicht fixiert

Stopfwole



Artikel-Nr.	Einheit	Bedarf	kg/Sack	Preis (CHF/kg)
ISOFL0.5.0	1 Sack	ca. 18 kg/m ³	5.0	14.20

Preise in CHF exkl. MwSt. Ab Werk. Änderungen und Irrtümer vorbehalten.

Transportkostenbeteiligung: siehe Seite 17

Es gelten die aktuell gültigen AGB's | Abrufbar unter www.fiw0.ch

Anwendungsbereiche: - zum Stopfen von Hohlräumen
- nicht maschinell einblasbar

Feuchtigkeitsaufnahme: bis 35% vom Eigengewicht der Wolle

Lanolinanteil: 0.5 - 0.8%

Mottenschutz: vorhanden

Inhalt: Schweizer Schafwolle

Bei dieser Liegenschaft wurde die gesamte Fassade mit fiwo-Schafwolldämmung saniert.



Trittschalldämmung



Artikel-Nr.	Dicke (mm)	Format (Rolle) (mm)	gr/m ²	Preis (CHF/m ²)
TRI.3	3	1000 x 25000	420	9.05

Preise in CHF exkl. MwSt. Ab Werk. Änderungen und Irrtümer vorbehalten.

Transportkostenbeteiligung: siehe Seite 17

Es gelten die aktuell gültigen AGB's | Abrufbar unter www.fiwow.ch

Einbauhinweis

Nicht geeignet für den Einbau über Bodenheizungen.

Anwendungsbereiche:	unter Parkette/Lamine
Schalldämmung:	ca. -20 db
Feuchtigkeitsaufnahme:	bis 35% vom Eigengewicht der Wolle
Lanolinanteil:	0.5 - 0.8%
Mottenschutz:	vorhanden
Inhalt:	Schweizer Schafwolle Stützfaser

Dämmzopf Standard



Artikel-Nr.	Art	LM/ Rolle	Ø (mm)	für Fugen (mm)	kg/ Rolle	Preis (CHF/kg)
DZ.30.10.MW	gebunden	ca. 250	30	10	10	auf Anfrage
DZ.40.15.MW	gebunden	ca. 200	40	15	10	auf Anfrage
DZ.50.25.MW	gebunden	ca. 130	50	25	10	auf Anfrage
DZ.60.30.MW	gebunden	ca. 100	60	30	10	auf Anfrage
DZ.30.10.MWU	ungebunden	ca. 125	30	10	5	12.60

Preise in CHF exkl. MwSt. Ab Werk. Änderungen und Irrtümer vorbehalten.

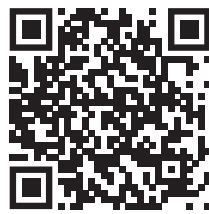
Transportkostenbeteiligung: siehe Seite 17

Es gelten die aktuell gültigen AGB's | Abrufbar unter www.fiw.ch

NEU: Spendersystem

Unsere Dämmzöpfe sind so verpackt, dass diese dosiert entnommen werden können und das Restmaterial sauber verpackt bleibt.

Über QR-Code zum
Anleitungsvideo!



Anwendungsbereiche:	Füllen von Fenster- und Türrahmenanschlussfugen, Montage von Fensterbänken und Rollladenkästen
Farbe:	kann vom abgebildeten Produkt sowie von Charge zu Charge abweichen
Lanolinanteil:	0.5 - 0.8%
Mottenschutz:	vorhanden
Verpackung:	im Plastiksack
Inhalt:	Schweizer Schafwolle

Dämmzopf SwissPopWool



Artikel-Nr.	Art	LM/ Rolle	Ø (mm)	für Fugen (mm)	kg/ Rolle	Preis (CHF/kg)
DZ.30.10.MR	gebunden	ca. 250	30	10	10	15.55
DZ.40.15.MR	gebunden	ca. 200	40	15	10	14.90
DZ.50.25.MR	gebunden	ca. 130	50	25	10	14.70
DZ.60.30.MR	gebunden	ca. 100	60	30	10	13.75
DZ.30.10.MRU	ungebunden	ca. 125	30	10	5	11.95

Preise in CHF exkl. MwSt. Ab Werk. Änderungen und Irrtümer vorbehalten.

Transportkostenbeteiligung: siehe Seite 17

Es gelten die aktuell gültigen AGB's | Abrufbar unter www.fiw0.ch



Dämmzopf gebunden
bedeutet, der Zopf wird
mit einem Polyesterfaden
umnäht.

Dämmzopf ungebunden
bedeutet, der Zopf ist
ohne Polyesterfaden.

Anwendungsbereiche: Füllen von Fenster- und Türrahmenanschlussfugen, Montage von Fensterbänken und Rollladenkästen

Farbe: kann vom abgebildeten Produkt sowie von Charge zu Charge abweichen

Lanolinanteil: 0.5 - 0.8%

Mottenschutz: vorhanden

Verpackung: im Plastiksack

Inhalt: ca. 60% Schweizer Schafwolle
ca. 30% Baumwolle
ca. 10% Kunstfaser

Bodenpolier-PAD



Artikel-Nr.	Dicke (mm)	Ø (mm)	Stück/Schachtel	Preis (CHF/Stk.)
PAD.410.4.W	4	410	25	6.30
PAD.300.4.W	4	300	25	5.65
PAD.410.6.W	6	410	25	7.65
PAD.300.6.W	6	300	25	7.05

Preise in CHF exkl. MwSt. Ab Werk. Änderungen und Irrtümer vorbehalten.

Transportkostenbeteiligung: siehe Seite 17

Es gelten die aktuell gültigen AGB's | Abrufbar unter www.fiwo.ch

Anwendungsbereiche: Zum Ölen und Polieren von geölten und versiegelten Parkette, dem Aufpolieren von Laminaten, Linoleum, Vinyl, PVC, Marmor und PU-Böden

Feuchtigkeitsaufnahme: bis 35% vom Eigengewicht der Wolle

Lanolinanteil: 0.5 - 0.8%

Mottenschutz: vorhanden

Inhalt: Schweizer Schafwolle
Stützfaser

Bienenstockdämmung



Artikel-Nr.	Farbe	Dicke (mm)	Format (mm)	m ²	kg/m ²	Preis (CHF/Stk.)
BISO.60.30.L	naturweiss	60	310 x 2100	0.651	30	17.00
BISO.60.30.K	naturweiss	60	600 x 1000	0.600	30	15.65

Sondermasse ab 50m² vom selben Mass möglich - Zuschlag CHF 100.00 pro Sondermass.

Preise in CHF exkl. MwSt. Ab Werk. Änderungen und Irrtümer vorbehalten.

Transportkostenbeteiligung: siehe Seite 17

Es gelten die aktuell gültigen AGB's | Abrufbar unter www.fiw.ch

Hinweis

Das Material lässt sich gut mit einer Schere oder einem Cuttermesser schneiden.

Anwendungsbereiche:	Dämmen von Bienenstöcken
Feuchtigkeitsaufnahme:	bis 35% vom Eigengewicht der Wolle
Dampfdiffusionswiderstand:	μ1
Lanolinanteil:	0.5 - 0.8%
Mottenschutz:	keiner
Inhalt:	Schweizer Schafwolle Stützfaser

Mietmaschinen

Schafwolle lässt sich am besten maschinell schneiden. Wir bieten als Unterstützung Mietmaschinen an.

Die FESTOOL-Maschine (Akku) hat ein Schwert mit zwei Wellenschliffmesser, wovon eines fix und eines beweglich ist. Wenn Sie ähnliche Maschinen zur Hand haben, sollte es auch damit gut funktionieren. Wichtig ist, dass Rund- oder Wellenschliffmesser verwendet werden - keine gezackten.

Wer Dämmplatten von Hand schneiden möchte, der presst die Platte am besten mit einer Leiste zusammen und schneidet dann mit einem sehr scharfen Messer, ohne Zacken oder Wellenschliff.



Artikel-Nr.	Beschreibung	Miete pro angefangene Kalenderwoche (CHF)
FESTOOL-ISC-240	<ul style="list-style-type: none"> für Dämmstärken 20 - 160 mm mit Akku betrieben 	60.00

Preise in CHF exkl. MwSt. Ab Werk. Änderungen und Irrtümer vorbehalten.

Geräte für den Zuschnitt mieten

Sie können bei uns Maschinen für den perfekten Zuschnitt der Dämmplatten mieten. Diese Maschinen müssen bei der Materialbestellung dazu bestellt werden.

Mietbeginn / Mietende

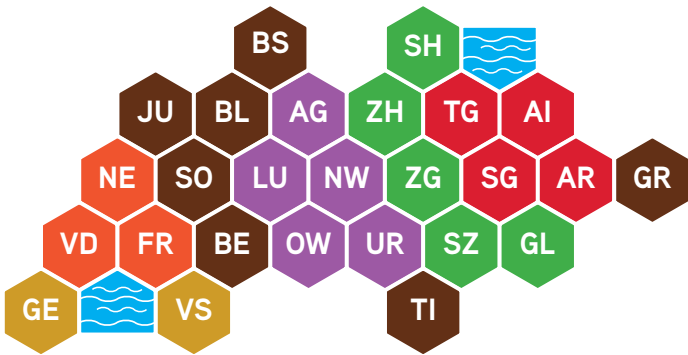
Die Miete beginnt mit dem ausgemachten Abholtermin, Liefertermin oder Postversanddatum. Die Miete endet mit dem Eintreffen der Maschine bei fiwo in Amriswil. Es werden immer ganze, aufgerundete, Kalenderwochen verrechnet.

Maschinen, welche in Hartplastikboxen verpackt sind, müssen für den Rückversand per Post in eine geeignete Kartonschachtel verpackt werden.

Schäden

Beschädigungen am Mietgerät sind vom Mieter umgehend zu melden. fiwo behält sich das Recht vor, den Mieter für Schäden finanziell haftbar zu machen.

Transportkosten



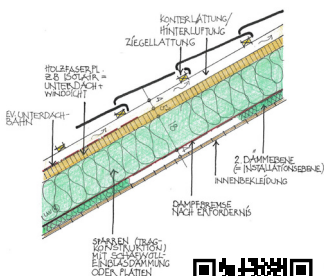
Die Transportkostenbeteiligung, bei einer Lieferung durch ein fiwo-Fahrzeug, beläuft sich auf 5% des Nettobestellwertes, jedoch im Minimum:

TG / AI / AR / SG	CHF	80.00
SH / ZH / ZG / GL / SZ	CHF	120.00
AG / LU / OW / NW / UR	CHF	150.00
GR / TI / BS / BL / SO / JU / BE	CHF	180.00
NE / FR / VD	CHF	200.00
GE / VS	CHF	230.00

Lieferungen, welche nicht mit einem fiwo-Fahrzeug stattfinden, werden zum aktuellen Tagesansatz unseres externen Speditionspartners verrechnet. Dies ist ein Auszug aus den AGB, welche unter www.fiwo.ch eingesehen werden können.

Für Kleinmengen ist gegen Porto- & Verpackungskosten auch ein POST-Versand möglich.

Konstruktionsdetails mit Schafwolle



Wir bieten Ihnen auf unserer Website ein "Handbuch" als Download für den Einsatz der Schafwolle bei Um- sowie Neubauten. In Zusammenarbeit mit Architekten haben wir für Kunden schon viele Konstruktions-Details gelöst.

Nebst den Konstruktionslösungen haben wir auch gleich die dazu passenden U-Wertberechnungen angestellt und mit abgedruckt. Diese Broschüre ist nicht abschliessend und jedes Baudetail ist für sich zu prüfen. Die in dieser Broschüre gezeigten Lösungen sind Möglichkeiten und keine Vorschriften.



Notizen

Notizen

fiwo

Industrie Schwarzland
Sommerstrasse 37
CH-8580 Amriswil

T. +41 71 424 66 66
www.fiwo.ch

fiwo

mit Schafwolle natürlich